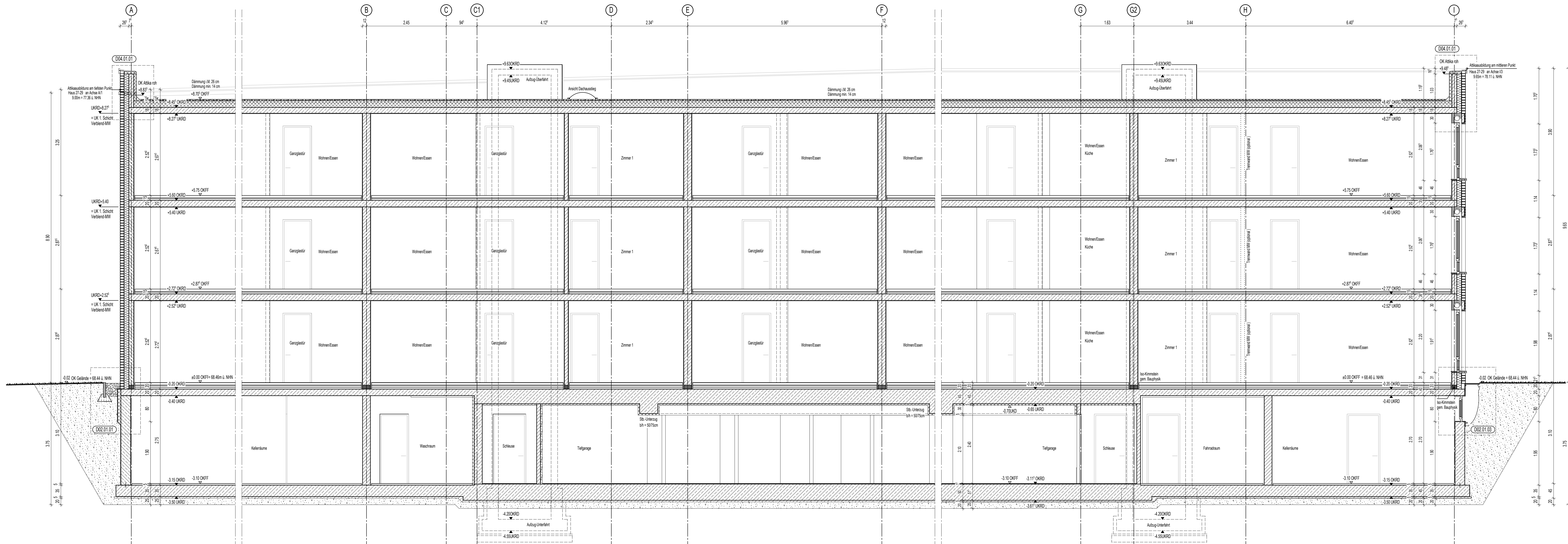


SCHNITT H27-H29
ARN A H 27-29 SN.02.02



SCHNITT H27-H29
ARN A H 27-29 SN.01.01

Legende	
Deckenausbildung	Bodenausbildung
STB Decken Fertiggle, Stöße gespachtelt, weißer Strukturstrich	schw. Estrich, Betonwerkstein (Treppenhäuser)
Abhangesdecke Gipskarton min. 12,5 mm, Rautseiler	schw. Estrich, Fliesen R10 (Küche, Böden)
Verspa. min. 12,5 mm, Teilungsrundung, Kellerschritt, Rautseiler weiß	Zementestrich, Anstrich Beschichtung grau (Keller)
Verfüllung überstreicher	Vinylbeläge auf Schwimmstrich (2. Dielen, Flure)
Fußträgerplatte, weißer Dispersionsfarbanstrich (Loggia 2 OG)	Plattenbelag nach Bemusterung (Ter., Balk., Loggia)
Sichtbeton (Balkone)	

Wandausbildung	
Stahlbeton gespachtelt, weißer Dispersionsfarbanstrich (Keller)	Fliesen, raumhoch (Dusche)
Mauerwerk gespachtelt, weißer Dispersionsfarbanstrich (Keller)	75 cm Fliesen, ab 0,85 m ü. OKFF (Küche)
Innendämmung mit GKG-Platten (Keller)	Kalkzementputz (Bad)
Anstrich Latex, Latexplastik oder Glasfaserlapp (Treppenh.)	WDVS (Loggia, Dachterrassen)
Gipsputz, Materialstärke 1,5 cm (Wohnungen)	
Fliesen, bis 1,25 m ü. OKFF (Bad)	

Alle Maße sind geplante Maße und sind durch den AN eigenverantwortlich am Bau zu prüfen.
Zur Ausführung Positionspläne des Statikers beachten.
Dieser Plan gilt nur im Zusammenhang mit der statischen Berechnung und den dazugehörigen Plänen! dem Bodengutachten! Wärmeschutznachweis! Brandschutzkonzept.
Türhöhen (roh) und Fensterbrüstungen sind ab OKFF angegeben.

Legende	
OK leichte Trennwand	m = raumhoch BRH 46/50 = Brüstungshöhe
Mauerwerk (n. Angabe Statik)	RH = Raumhöhe (Raumh.) ab OKFF /
Stahlbeton (n. Angabe Statik)	(ab OKFF bis UKRD) (Fertigmaß) ab OKFF
Wärmedämmung	
Gurtkasten Standard: 1,025 m (Achse) ab OKFF	
Gurtkasten Küche: 1,125 m (Achse) ab OKFF	
elektrischer Antrieb für Rollläden	
Handkurbel	

Raumstempel	
Raumnummer / Funktion	Deckenausbildung
Fläche	Bodenausbildung
UKRD Umfang	OKFF
DE/TE/BE	Deck-, Terrassen- und Balkonentwässerung
FE/NE	Fassaden- und Notentwässerung
WL	Wandleuchte

Hinweis:
Ausbildung von luftdichten Bauteilschlüssen (auch Fenster) gemäß EN/EN DIN 4108-7
Fensteranschluss (nach RAL) innen: dampfticht, aussen: windticht und dampfdiffusionsdicht
Außenmauerwerk: Innenputz entsprechend der Kalksandstein-Fachregeln (auch oberhalb der abgeh. Decken)
Brandschutz: nach Angabe Baugenehmigung, BauO, SbauVO
Öffnungsrichtungen der Türen im KG nach Abstimmung Brandschutz (Baugenehmigung)
Freie Lüftungsquerschnitte im KG nach Angaben TGA Planung und Abstimmung Statik.

Hinweis: - Außenanlage nach Fachplanung - Bopl./ Fundamentdurchgänge/ Grundleitungen/ Revisionsschächte nach Fachplanung	Hinweis Putz (innen/ außen), Trockenbau: - DIN 18550 Putz und Putzsysteme - Außenputz mit Randprofilen - "offene" Plattenenden mit Abschlussprofilen - "offene" Putzkanten mit Abschlussprofilen
--	--

Hinweis Dach: - harte Bedachung n. DIN 4102 - unbelüftete Dachkonstruktion n. DIN 4108 Teil 3 - Abdichtung und Anschlüsse gem.: Flachdachrichtlinie/ DIN 18195/ DIN 18531	Hinweis Dachentwässerung: - Bemessung RR nach Angaben der Fachplanung
--	--

Hinweis Abdichtung:
- DIN 18195-4 Abdichtung gegen Bodenfeuchte
- DIN 18195-6 Abdichtung gegen drückendes Wasser
- DIN 18195-8 Abdichtung über Bewegungsfugen
- DIN 18195-9 Durchdringungen, Übergänge, Abschlüsse
- DIN 18195-10 Schutzschichten und Schutzmaßnahmen

WD200/100=Wanddurchbruch Breite/Höhe	BD/DD Boden- o. Deckendurchbruch
--------------------------------------	----------------------------------

b	Position Fenster TRH; Position Balkonterrasse	9.8.16	mK
a	1400mm OKFF; Position Balkonterrasse; Planfortschreibung	30.05.2016	ca
INDEX:	BEMERKUNG	DATUM	NAME

PLANÄNDERUNGSLISTE			
PROJEKT	Neubau von Eigentumswohnungen Amnweg 21-29 48161 Münster-Gievenbeck		
	Haus 21-29 (Eigentumswohnungen)		

Des Brandverhalten der Baustoffe und die Feuerwiderstandsdauer der Bauteile sind dem beizulegenden Brandschutzkonzept zu entnehmen.
Alle Maße sind geplante Maße und sind durch den AN eigenverantwortlich am Bau zu prüfen.
Zur Ausführung Positionspläne des Statikers beachten. Firmenzeichnungen gelten nur mit Genehmigung des Architekten.

ÜBERSICHTSPLAN		
HOHEN	H27-29	GR.00 OKFF EG ± 0,00 = 68,46 m ü.NHN

BAUHERR	Wohn-Stadtbau Wohnungsunternehmen der Stadt Münster Steinfurter Straße 60 48149 Münster Tel. 0251 7068-0 Fax. 0251 7068-300 E-Mail: info@wohnstadtbau.de	Münster, den 11.08.2016 Unterschrift Bauherr
ARCHITEKT	3pass Architekten StadtplanerInnen Karl-Wilhelm-EGG Kreider Straße 30 50670 Köln Telefon +49 (0)221 - 130 967 0 Telefax +49 (0)221 - 130 967 33 E-Mail: buro@3pass.de www.3pass.de	Köln, den 11.08.2016 Unterschrift Architekt

PLANUNGSPHASE	A AUSFÜHRUNGSPLANUNG
STATUS	
PLANINHALT	Schnitt 1-1 und 2-2
PLANDATEN	MASZSTAB 1:50 ERSTDATUM 19.01.2016 ERSTELLDATUM 11.08.2016 BEARBEITER za/bv FORMAT DIN A0
ZEICHNUNGSNUMMER	A H27-29 SN.01.02
	INDEX b PLANNR 4495